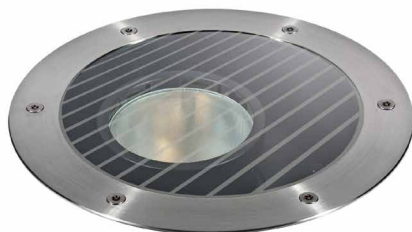
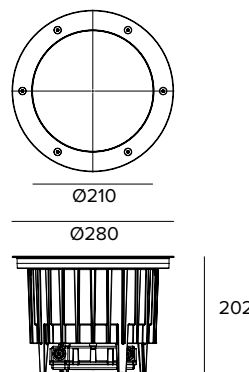


## E013ZMH827ELASS | KEPLERO 280 Zoom

### Projecteur professionnel à encastrer orientable et à ouverture variable doté de sources à LED



Les valeurs photométriques de l'appareil sont disponibles dans les pages suivantes



Les données sur le dessin sont exprimées en mm.

#### SOURCE

LED Chip on Board haute efficacité Ra80. Disponible à la demande en la température de couleur 3500K.

**La classe d'efficacité énergétique du produit : E**

**Puissance nominale : 30W**

**Flux nominal : 4662lm**

**Indice de rendu des couleurs : 80**

**Rf : 82**

**Rg : 96**

**CCT nominale : 2700K**

**Durée utile (L80/B10) : >50000h tq +25°C**

#### CARACTÉRISTIQUES DE L'ÉCLAIRAGE

Système optique Zoom breveté hybride lentille/réflecteur, avec possibilité de glissement et de blocage vertical dans quatre positions et quatre ouvertures de faisceau. Faisceau inclinable jusqu'à 20° et orientable à 360° grâce à la roto-translation du groupe optique, avec double système de blocage du pointage. Équipé pour l'installation de plusieurs accessoires optiques combinés à commander séparément.

**Optique : ZOOM**

**Ouverture du faisceau :** SP, FL, MWFL, WFL

**Rendement optique :** Voir les photométries

**Flux appareil :** Voir les photométries

**Efficacité lumineuse :** Voir les photométries

**Sécurité photobiologique :** Conforme au groupe RG1 (Risque faible)

#### CARACTÉRISTIQUES MÉCANIQUES

Corps en aluminium moulé sous pression avec 3 couches de protection : oxydation anodique sulfurique (OAS), cataphorèse et revêtement peinture noire. Anneau de finition ultraplât avec bord évasé en acier inoxydable (AISI 316) brossé ( finition naturelle). Version avec verre de protection antiglisse pour les zones piétonnes publiques. Vis Torx antivandalisme A4 en acier inoxydable.

**Couleur et finition :** Acier Inoxydable/Brosse'

**Poids :** 5,25Kg

**Version :** VERRE ANTIDÉRAPANT

**Degré de protection :** IP66,IP67,IP68

**Résistance mécanique :** IK10

#### CARACTÉRISTIQUES ÉLECTRIQUES

Alimentation électronique ON-OFF intégrée IP68 avec connecteurs étanches IP68, précâblé pour le branchement au réseau par un câble H07RN8-F (max 2x2,5 mm<sup>2</sup>). Appareil avec ligne passante.

**Puissance installée :** 35W

**Alimentation :** 220-240Vac 50/60Hz

**Classe d'isolation :** CLASSE 2

**Type de driver / Contrôle :** ON-OFF

**Driver inclus :** OUI

**Classe F :** OUI

**SAFE FLICKER :** PstLM=<1 et SVM=<0,4 (IEC TR 61547-1 et IEC TR 63158), pour garantir une lumière plus confortable et sans danger

**Température ambiante :** -25°C / +35°C

#### INSTALLATION

Pot d'encastrement en Nylon à commander séparément. Le pot est pré-équipé pour installer l'appareil avec l'anneau affleurant ou bien en saillie. Résiste à une charge statique de 20kN.

#### NOTES

Tous les corps d'éclairage doivent être complétés par un pot d'encastrement. IP68 : le projecteur ne peut pas être installé sous l'eau de façon permanente, mais il peut tout de même supporter une immersion temporaire accidentelle à 2 mètres de profondeur (max.24h). Toutes les versions de KEPLERO sont conformes à la norme EN 60598-2-13 concernant le carrossabilité et le marchabilité. Les basses températures sur le verre les rendent adaptés à l'installation dans des "zones particulières", comme les espaces utilisés par les enfants. Il adopte la solution technique "Waterblock Plus" qui prévoit le revêtement en résine des câbles de branchement ainsi que le revêtement en résine total du driver intégré, ce qui limite au maximum le risque de remontée de l'humidité vers l'appareil. Version 110-277Vac disponible à la demande.

#### MISE EN GARDE

Luminaire conçu pour l'élimination/recyclage en fin de vie. Source lumineuse (LED uniquement) remplaçable par un professionnel. Boîtier de commande remplaçable par un professionnel.

En raison de l'évolution technologique des composants électroniques, les données indiquées peuvent subir des mises à jour ; il faut donc demander confirmation à la commande.

Le flux lumineux et la puissance électrique présentent des tolérances de +/-10% par rapport à la valeur indiquée. tq +25°C (CIE 121).

Nous réservons le droit d'apporter des modifications techniques.

Targetti Sankey S.r.l.  
Via Pratese, 164  
50145 Firenze - Italy  
Tel: +39 055 37911  
targetti.com  
targetti@targetti.com

CCIAA Firenze  
Share Capital:  
€ 500.000,00  
VAT N. (IT):  
01537660480  
R.E.A: FI-275656

**TARGETTI**

## E013ZMH827ELASS | KEPLERO 280 Zoom

### Projecteur professionnel à encastrer orientable et à ouverture variable doté de sources à LED

		2700K	H(m)	D(m)	E <sub>max</sub> (lx)
		Ra80			
		19°			
Fixture Power	35W	1	0.34	11742	
Source Flux	4662lm	2	0.67	2935	
Fixture Flux	1707lm	3	1.01	1305	
Efficacy	48lm/W	4	1.34	734	
TS782	I <sub>max</sub> =2519cd/klm	I <sub>max</sub>	11742cd	5	1.68

		2700K	H(m)	D(m)	E <sub>max</sub> (lx)
		Ra80			
		26°			
Fixture Power	35W	1	0.46	8134	
Source Flux	4662lm	2	0.93	2034	
Fixture Flux	2259lm	3	1.39	904	
Efficacy	64lm/W	4	1.86	508	
TS781	I <sub>max</sub> =1745cd/klm	I <sub>max</sub>	8134cd	5	2.32

#### SP

Flux appareil	1707lm
Efficacité lumineuse	48lm/W
Rendement optique	37%

#### FL

Flux appareil	2259lm
Efficacité lumineuse	64lm/W
Rendement optique	48%

		2700K	H(m)	D(m)	E <sub>max</sub> (lx)
		Ra80			
		43°			
Fixture Power	35W	1	0.78	4692	
Source Flux	4662lm	2	1.56	1173	
Fixture Flux	2823lm	3	2.34	521	
Efficacy	80lm/W	4	3.12	293	
TS780	I <sub>max</sub> =1006cd/klm	I <sub>max</sub>	4692cd	5	3.90

		2700K	H(m)	D(m)	E <sub>max</sub> (lx)
		Ra80			
		64°			
Fixture Power	35W	1	1.25	2792	
Source Flux	4662lm	2	2.50	698	
Fixture Flux	2960lm	3	3.75	310	
Efficacy	84lm/W	4	5.00	174	
TS779	I <sub>max</sub> =599cd/klm	I <sub>max</sub>	2792cd	5	6.25

#### MWFL

Flux appareil	2823lm
Efficacité lumineuse	80lm/W
Rendement optique	61%

#### WFL

Flux appareil	2960lm
Efficacité lumineuse	84lm/W
Rendement optique	64%

En raison de l'évolution technologique des composants électroniques, les données indiquées peuvent subir des mises à jour ; il faut donc demander confirmation à la commande.

Le flux lumineux et la puissance électrique présentent des tolérances de +/-10% par rapport à la valeur indiquée. tq +25°C (CIE 121).

Nous réservons le droit d'apporter des modifications techniques.

Targetti Sankey S.r.l.  
Via Pratese, 164  
50145 Firenze - Italy  
Tel: +39 055 37911  
targetti.com  
targetti@targetti.com

CCIAA Firenze  
Share Capital:  
€ 500.000,00  
VAT N. (IT):  
01537660480  
R.E.A.: FI-275656

# TARGETTI

## E013ZMH827ELASS | KEPLERO 280 Zoom

### Projecteur professionnel à encastrer orientable et à ouverture variable doté de sources à LED

#### Codes relatifs

##### Pot d'encastrement



Code

**1E2394**

Pot d'encastrement en Nylon gris.

Le pot est pré-équipé pour installer l'appareil avec l'anneau affleurant ou bien en saillie.

Équipé de carter de protection pour l'installation et la protection de la partie encastrée durant le coulage du béton.

Anneau affleurant Ø 286 H. 225.

Anneau en saillie Ø 271 H. 223.

#### Accessoires

##### Filtre



Ø mm

Code

101

**1T1696**

Filtre de réfraction lame de lumière strié en verre plat.

Permet l'ovalisation du faisceau ; combiné avec des optiques spot, il accentue l'effet "lame de lumière".

##### Grille



Ø mm

Code

101

**1T1699**

Grille anti-éblouissement.

Structure en nid d'abeille en métal noir.

##### Obturbateur



Couleur

Code

**1E2402**

Obturbateur partiel de flux.

##### Outil



Code

**1E2496**

Poignée en métal pour retirer l'appareil.



Code

**1E2495**

Clé TORX L-Key. Tête TORX TX 30.

En raison de l'évolution technologique des composants électroniques, les données indiquées peuvent subir des mises à jour ; il faut donc demander confirmation à la commande.

Le flux lumineux et la puissance électrique présentent des tolérances de +/-10% par rapport à la valeur indiquée. tq +25°C (CIE 121).

Nous réservons le droit d'apporter des modifications techniques.

Targetti Sankey S.r.l.  
Via Pratese, 164  
50145 Firenze - Italy  
Tel: +39 055 37911  
targetti.com  
targetti@targetti.com

CCIAA Firenze  
Share Capital:  
€ 500.000,00  
VAT N. (IT):  
01537660480  
R.E.A: FI-275656

# TARGETTI

## E013ZMH827ELASS | KEPLERO 280 Zoom

### Projecteur professionnel à encastrer orientable et à ouverture variable doté de sources à LED

#### Outil



Code

**1E0388**

Ventouse pour le soulèvement du verre.

#### Connecteur



Code

**1E2769**

Boîtier de connexion linéaire IP66IP68.  
5 pôles, de section max 1,5mm<sup>2</sup>.  
Diamètre du câble de 7 à 12mm.



Code

**1E2494**

Boîtier de connexion multiple IP68.  
1 IN - 3 OUT 4 pôles, de section max 2,5mm<sup>2</sup>.  
Diamètre du câble de 6 à 12mm.

#### Parasurtenseur



Code

**A013B**

Parasurtenseur compatible avec les luminaires de CLASSE II et les drivers électroniques.

Tension de fonctionnement 220-240Vac.

SPD type 2+3.

Tension maximale de décharge 10kV.

CLASSE II

IP67

En raison de l'évolution technologique des composants électroniques, les données indiquées peuvent subir des mises à jour ; il faut donc demander confirmation à la commande.

Le flux lumineux et la puissance électrique présentent des tolérances de +/-10% par rapport à la valeur indiquée. tq +25°C (CIE 121).

Nous réservons le droit d'apporter des modifications techniques.

Targetti Sankey S.r.l.  
Via Pratese, 164  
50145 Firenze - Italy  
Tel: +39 055 37911  
targetti.com  
targetti@targetti.com

CCIAA Firenze  
Share Capital:  
€ 500.000,00  
VAT N. (IT):  
01537660480  
R.E.A: FI-275656

# TARGETTI